



АЛМАР

АЛМАР.
Алмазы Арктики

ИНВЕСТИЦИОННЫЙ
ПРОЕКТ

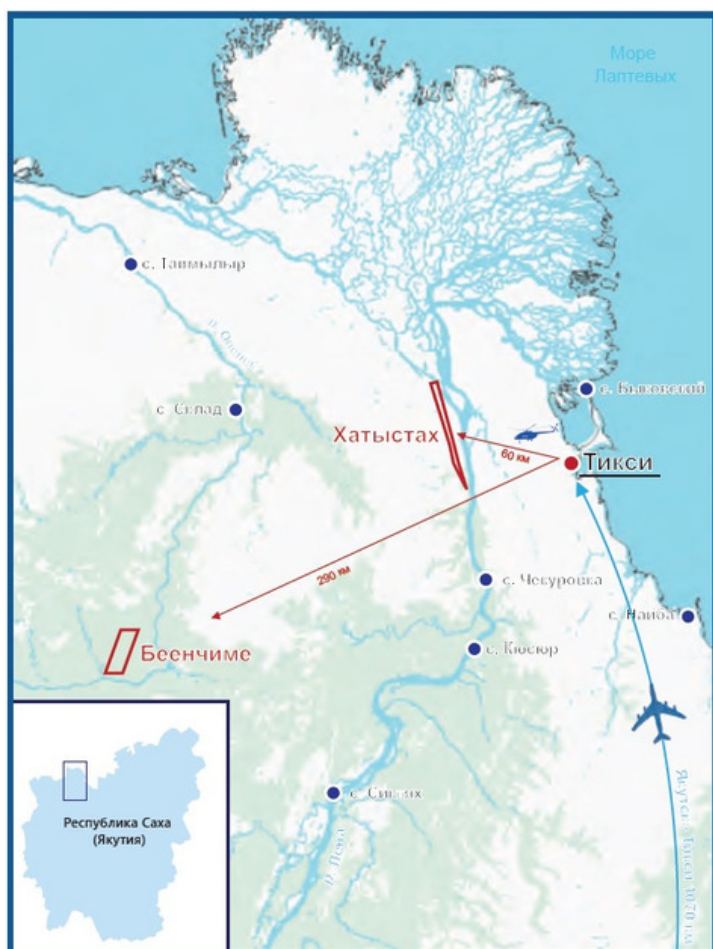
ДОБЫЧА АЛМАЗОВ В ЯКУТИИ

АРКТИЧЕСКАЯ ГОРНАЯ КОМПАНИЯ



АРКТИЧЕСКАЯ ГОРНАЯ КОМПАНИЯ

Предприятие ООО "АРКТИЧЕСКАЯ ГОРНАЯ КОМПАНИЯ" (сокращенно - АГК) является владельцем двух лицензий на пользование недрами (геологическое изучение, включающее поиски и оценку рассыпных и коренных месторождений алмазов):



1. Площадь "Хатыстахская" (96,3 кв.км.), лицензия ЯКУ 0646 КП (2016-2023 гг.).

2. Площадь "Беенчима" (93,5 кв.км.), лицензия ЯКУ 05120 КП (2017-2023 гг.).

На территории Анабаро-Оленекской алмазной субпровинции, где находятся лицензионные участки, открыт целый ряд месторождений, при освоении которых ежегодно добываются более 5 миллионов карат алмазов ювелирного качества. В том числе добыты сверхкрупные алмазы и алмазы редких фантазийных цветов высокой чистоты, среди которых алмаз «Творец» весом 298,48 карат – третий по величине алмаз, найденный в России; фантазийный ярко-розовый алмаз 27,85 карат, признанный самым дорогим алмазом найденным в России; алмаз редкого глубокого зеленовато-желтого оттенка весом 28,59 карат и многие другие.

РЕСУРСНАЯ БАЗА

Прогнозные ресурсы рассыпных месторождений

Участок	Глубина	Запасы песков	Алмазоносность	P2+P3, карат	Стоимость* P2+P3, долл.	P2+P3, долл.
Хатыстах	0-10 м	2,1 млн. куб.м	4,28 кар/куб.м	8,82 млн.кар	25 \$/кар	\$ 220 млн
Беенчиме	0-10 м	4,7 млн. куб.м	0,74 кар/куб.м	3,49 млн.кар	90 \$/кар	\$ 314 млн
ИТОГО	0-10 м	6,8 млн. куб.м	1,81 кар/куб.м	12,31 млн.кар	43 \$/кар	\$ 514 млн

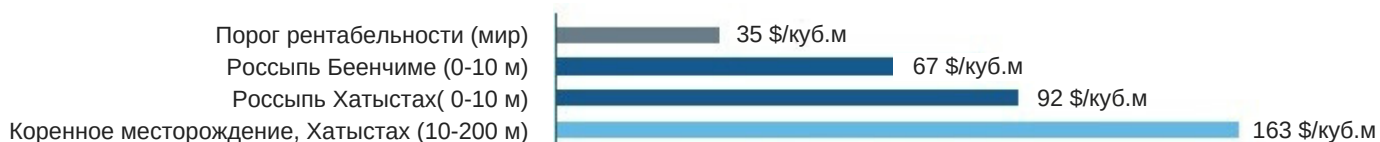
Прогнозные ресурсы коренных месторождений

Участок	Глубина	Запасы руды	Алмазоносность	P2+P3, карат	Стоимость* P2+P3, долл.	P2+P3, долл.
Хатыстах	10-200 м	14 млн.т	2,13 кар/т	30 млн.кар	33 \$/кар	\$ 990 млн
ВСЕГО				42,3 млн.кар	36 \$/кар	\$ 1 524 млн

Промышленная значимость лицензионных участков

Хатыстахский участок имеет выдержанную высокую или ураганную алмазоносность пород. Прогнозный потенциал рассыпного месторождения на глубине 0 - 10 метров при настоящей изученности оценивается в 7,54 - 10,11 млн.кар при среднем содержании алмазов в песках 3,66 - 4,91 кар/куб.м. Коренное месторождение представляет из себя лампроитовый пласт мощностью 0,4 - 1 м, шириною 200 км, прогнозный потенциал на глубине 10 - 200 м по сумме опробований туффоогенно-осадочных пород, проведенных в 1982 - 2013 гг. составляет около 30 млн.кар при среднем содержании алмазов в породе 4,91 кар/куб.м (2,13 кар/т). В сырье преобладают мелкие камни хорошего качества средней учетной стоимостью 25 долл/кар (до 40 долл/кар по рыночным ценам). Прогнозные ресурсы категории P2+P3 россыпи оцениваются в 188 - 253 млн долл. США. (среднее значение - 220 млн.долл.), коренного месторождения до глубины 200 м ~ 990 млн. долл.

Участок Беенчиме имеет несколько меньшую продуктивность песков, что компенсируется большими размерами алмазов и более высокой средней учетной стоимостью ~90 долл/кар (до 150 долл/кар по рыночным ценам). Прогнозные ресурсы россыпи оцениваются в интервале от 1,7 до 5,3 млн.кар. при средней алмазоносности песков 0,36 - 1,12 кар/куб.м. что составляет 153 - 476 млн. долл. США (среднее значение - 314 млн. долл.)



Международная консалтинговая компания SRK Exploration провела независимый аудит геологической документации проекта и результатов поисковых и оценочных работ и подтвердила промышленную значимость лицензионных участков.

ПРОИЗВОДСТВО

Добыча



Работы сезонные и ведутся вахтово-экспедиционным методом. Для добычи использован открытый с выемкой песков, отдельный способ разработки на механическое рыхление, который не требует капитального строительства, использования вредных реагентов и взрывных работ, что обеспечивает сокращение капитальных расходов, мобильность производственных ресурсов и безопасность работ.

Обогащение

Обогащение алмазосодержащих песков организовано на каждом месторождении отдельно. Используется технология предварительной промывки с подачей конвейерами сортированного песка на рентгенолюминесцентную сепарацию и на установку тяжелосреднего обогащения. Данное решение не требует значительного капитального строительства, повышает эффективность использования оборудования, снижает расходы на логистику и ФОТ.



Сортировка



Продукт обогащения - тяжелый концентрат - отправляется на сортировку в Якутск. Сортировка организована на базе Якутского предприятия ГОХРАН РФ, что позволило минимизировать сроки продаж добытой продукции и оптимизировать стоимость сортировки и хранения с учетом сезонности работ.

Логистика

Удобное расположение лицензионных участков: Хатыстахского на берегу реки Лена, Беенчима на зимнике Приленск - Анабар, позволяет сократить сроки доставки и расходы на доставку и хранение оборудования, ЗИП и ГСМ, упростить и ускорить монтажные и пуско-наладочные работы, техническое обслуживание.





ПРОДАЖИ АЛМАЗНОГО СЫРЬЯ

План продаж



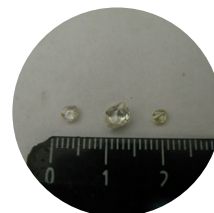
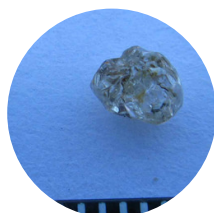
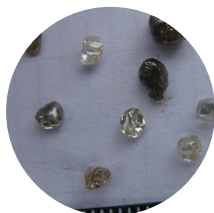
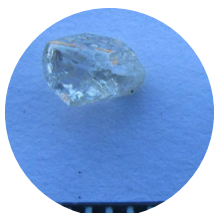
Продуктовый ассортимент

- Извлеченные алмазы составят широкий ассортимент от 0,1 до 4 карат, до 80% которых ювелирного качества средней стоимостью 80 - 100 \$/кар по мировым ценам (по данным АГД Даймондс, ВНР, АЛРОСА).
- Основные классы сырья составят мелкие камни -5gr+3 хорошего качества с низкой флуоресценцией.
- Весьма вероятно периодическое попадание крупных алмазов весом более 10 карат.
- В целом ассортимент алмазов относится к анабарской группе, извлекаемой АО "Алмазы Анабара", входящим в состав АК АЛРОСА.

Маркетинг, каналы продаж и управление продажами

Продвижение продукции осуществляется среди крупных алмазных дилеров, клиентов АЛРОСА и других добывающих компаний, членов алмазных бирж, общей численностью 300 компаний.

С учетом небольшого объема добычи для эффективных продаж достаточно 15 - 20 клиентов. АГК предлагает своим будущим клиентам конкурентоспособные условия, прозрачную систему поставок посредством аукционов и форвардных контрактов. В настоящее время достигнуты договоренности о заключении долгосрочных форвардных контрактов с крупнейшими алмазными дилерами из Индии, Европы и Китая.



Образцы алмазов, добытых на лицензионных участках АГК



ИСТОРИЯ КОМПАНИИ

2015

- Создание ООО «Арктическая горная компания» (АГК) коллективом профессионалов, принимавших непосредственное участие в развитии алмазодобычи в Якутии в составе АК «АЛРОСА» и его дочерних предприятий АО «Алмазы Анабара» и АО «Нижне-Ленское», ведущих добычу алмазов на россыпных месторождениях Анабаро-Оленекской алмазной субпровинции.
- Сформирован основной состав управления на геологоразведочные работы.
- Начата подготовка геологических проектов.

2016

- Получены лицензии на пользование недрами (геологическое изучение, включающее поиски и оценку россыпных и коренных месторождений алмазов) на Северо-Западе Якутии на территории Анабаро-Оленекской субпровинции.
- Начаты поисковые работы на лицензионном участке «Хатыстахский».

2017

- На лицензионных участках «Хатыстахский» и «Беенчиме» проведены поисковые и оценочные работы и добыты образцы алмазного сырья.
- Сформирована оценка прогнозных ресурсов.
- Получены положительные экспертные заключения ФБУ "Росгеолэкспертиза" Федерального агентства по недропользованию РФ на проекты поисковых и оценочных работ на участках недр «Хатыстахский» и «Беенчиме».
- Состав управления компанией доформирован специалистами в сфере горно-обогатительного комплекса.

2018

- Были продолжены геологические работы.
- Разработана техническая документация освоения месторождений.
- Разработано технико-экономическое обоснование производственного комплекса.
- Состав управления доформирован специалистами в сфере продаж и маркетинга.

2019

- Проведен due diligence инвестиционного проекта.
- Получены подтверждение промышленной значимости и независимая оценка прогнозных ресурсов от международной консалтинговой компании SRK.
- Достигнуты договоренности об организации поставок с первыми клиентами – компанией Diamond Trading NV, десятки лет входящей в топ-20 алмазных дилеров в мире, с крупным китайским алмазным дилером Deltatau Diamond (Shanghai) и индийской компанией Diarough Corp, входящей в ТОП-5 алмазных дилеров мира.
- Достигнута договоренность о проектном финансировании с Банком ВТБ.
- Проводится независимая оценка финансовой документации проекта компанией ФБК Grand Toronto – многолетним аудитором АК «АЛРОСА».



ПЛАН ОСВОЕНИЯ ЛИЦЕНЗИОННЫХ УЧАСТКОВ

2020-2021	○	Завершение геологоразведочных работ: валового опробования и оценки представительной выборки алмазного сырья, представление отчетов и подтверждение запасов С1, С2 в ФБУ "Государственная комиссия по запасам".
2022	○	Оплата и получение лицензий на добычу природных алмазов. Постановка на баланс доказанных запасов россыпей. Размер пошлины 3% от учетной стоимости доказанных запасов. Лицензия на освоение коренного месторождения будет оплачена на операционном этапе за счет свободного денежного потока.
2021-2022	○	Инвестиционный этап освоения россыпей: закупка оборудования и оснащения, комплектование персонала, наладка производственных процессов, организация промышленного производства и продаж.
I 2023	○	Начало операционного этапа: старт промышленной добычи и обогащения алмазоносных песков, доставка алмазного концентрата, сортировка и комплектация алмазного сырья, подготовка к продажам.
IV 2023	○	Начало продаж через систему аукционов и тендеров. Получение первой выручки.
I-II 2024	○	Получение первой прибыли по итогам 2023 г., выплата первых дивидендов. Далее ежегодное получение дивидендов.
IV 2027	○	Завершение добычи на участке "Беенчиме". Начало инвестиционного этапа освоения коренного месторождения на участке "Хатыстах" (не включено в фин.модель проекта).
IV 2029	○	Завершение добычи на россыпи лицензионного участка "Хатыстахский". Завершение подготовки к освоению коренного месторождения на этом участке.
2030	○	Начало добычи на коренном месторождении на участке "Хатыстахский". Начало освоения новых россыпных месторождений.





УПРАВЛЕНИЕ



Павел Андреев
Учредитель,
Генеральный директор

Народный депутат от Булунского улуса I созыва, Председатель комиссии по промышленности, строительству, энергетике, связи и транспорту Палаты Республики Государственного Собрания (Ил Тумэн) Республики Саха (Якутия). Президент ассоциации "Саха-экспорт". Заслуженный работник народного хозяйства РС(Я).



Андрей Карху
Заместитель директора
- главный инженер

В алмазодобывающей отрасли десятки лет, прошел все ступеньки карьерной лестницы от рядового сотрудника до руководителя производства. Работал главным инженером в крупнейшем в мире предприятии по добычи алмазов на россыпных месторождениях - АО «Алмазы Анабара». Принимал участие в создании производственной базы и освоении всех месторождений предприятия.



Сергей Граханов
Учредитель,
Заместитель директора - главный геолог

Д.г.н., ведущий геолог России, главный геолог в ОАО «Алмазы Анабара» и ОАО «Нижне-Ленское», им были открыты целый ряд россыпных месторождений алмазов в Якутии, введенных в эксплуатацию за последние 20 лет. С.А.Граханов является членом профильного комитета Государственной комиссии по запасам Минприроды РФ. Дважды награжден значком «Первооткрыватель месторождения».



Андрей Новиков
Заместитель директора
по коммерции и маркетингу

Руководил сбытовым филиалом АЛРОСА во Владивостоке, отвечал за создание экспортно-ориентированного алмазного кластера на Дальнем Востоке. Работал директором проектов по России одного из крупнейших в мире алмазных дилеров Diamond Trading NV (Бельгия) и китайского трейдера Delta Tau Diamond (Shanghai). До работы в АЛРОСА занимался реализацией ряда консалтинговых проектов, в т.ч. для АЛРОСА, РЖД, СБЕРБАНК.



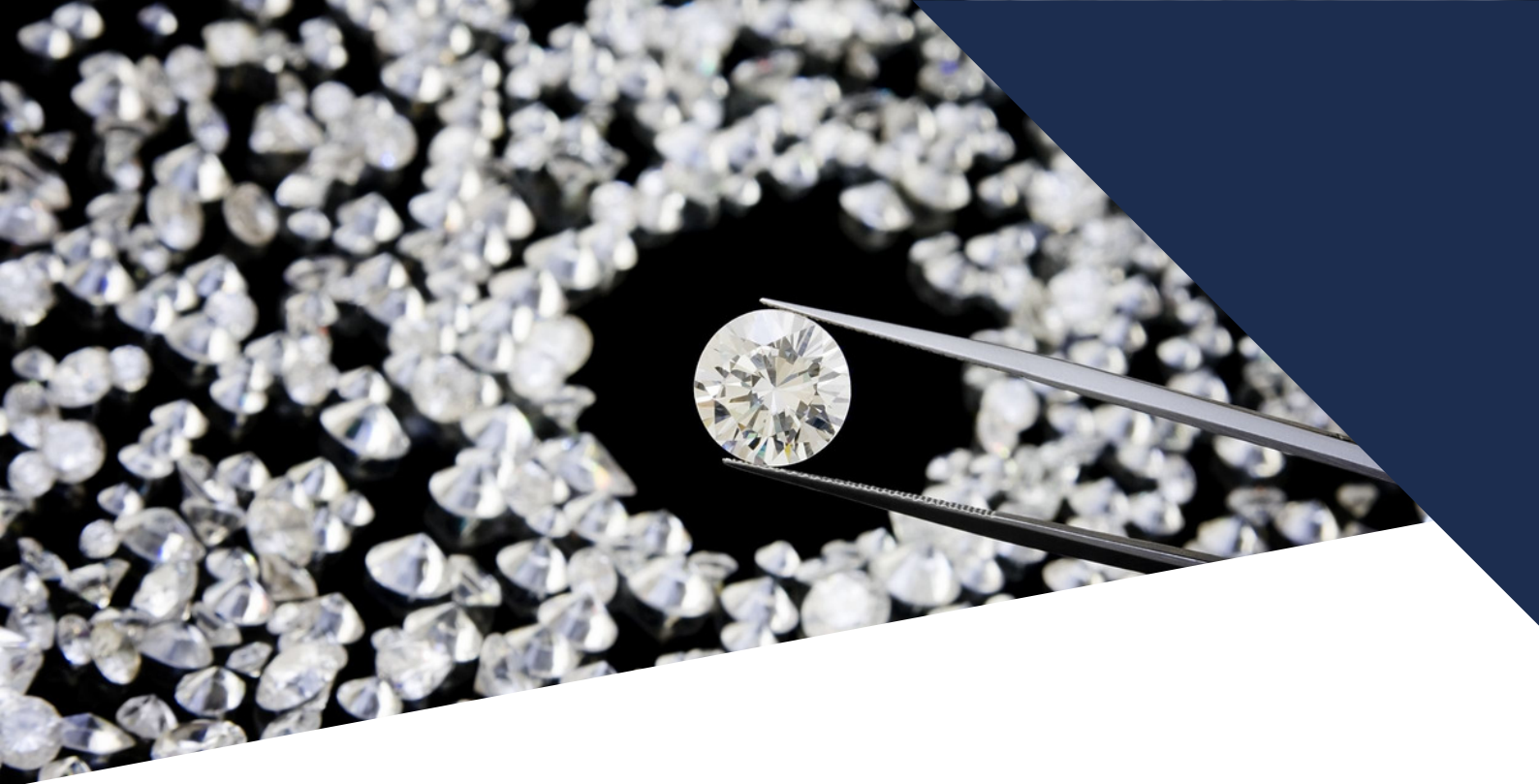
Роман Ноговицын
Учредитель,
Член совета директоров

Д.э.н., профессор Северо-восточного федерального университета (СВФУ). Прошел путь от стажера-исследователя до заместителя директора по научной работе Института региональной экономики АН РС(Я), директора Департамента по высшей школе и науке при Правительстве РС(Я), директора Арктического инновационного центра СВФУ в н.в.



Андрей Зудихин
Заместитель директора
- главный обогатитель

В алмазодобывающей отрасли 20 лет. Прошел путь от рабочего обогатительной фабрики «Молодо» до заместителя главного обогатителя ОАО «Нижне-Ленское». Принял участие в освоении месторождений алмазов «Биллях», «Талахта», «Хара-мас», «Моторчуна», «Далдын», «Тигликит», «Хаара-Мас» и «Большая Куонамка» на севере Якутии. Награжден значком «Первооткрыватель месторождения».



ПРЕДЛОЖЕНИЕ ИНВЕСТОРАМ

Мы предлагаем потенциальным инвесторам принять участие в инвестиционном проекте АГК по освоению месторождений алмазов в Арктике Якутии и созданию современного бизнеса, сочетающего в себе опыт и традиции якутских алмазодобытчиков с гибкостью и динамикой небольшой частной компании.

Преимущества для инвесторов

- **Высокая доходность относительно рисков проекта**
- Быстрый возврат инвестиций
- **Высокая маржинальность**
- Продажи на экспорт на низковолатильном рынке
- **Стабильный инвестиционный климат и конструктивные отношения с руководством Республики Саха (Якутия)**
- Профессиональная команда менеджеров с опытом создания аналогичного предприятия, которое стало крупнейшим в мире по добычи алмазов на россыпях
- **Минерально-сырьевая база позволяет обеспечить освоение новых месторождений за счет свободного денежного потока АГК**

Контакты

В случае Вашей заинтересованности просим связаться с нами для получения подробной информации о проекте.

Контактное лицо: Новиков Андрей Вячеславович, заместитель директора

E-mail: AN@polarctic.ru, Тел: +7 495 226 74 28



Настоящая презентация подготовлена ООО "Арктическая горная компания".

Содержание настоящей презентации является собственностью ООО "Арктическая горная компания". Получая настоящий документ, Вы обязуетесь не копировать, не воспроизводить и иным образом не раскрывать никаким другим лицам ни одну из частей настоящей презентации, содержащуюся в ней информацию без предварительного письменного согласия ООО "Арктическая горная компания".

Настоящая презентация содержит предварительную информацию и предназначена исключительно для обсуждения.

