



**АЛМАР**

**АЛМАР**  
**Алмазы Арктики**

ИНВЕСТИЦИОННЫЙ ПРОЕКТ

---

**ДОБЫЧА АЛМАЗОВ**  
**В ЯКУТИИ**

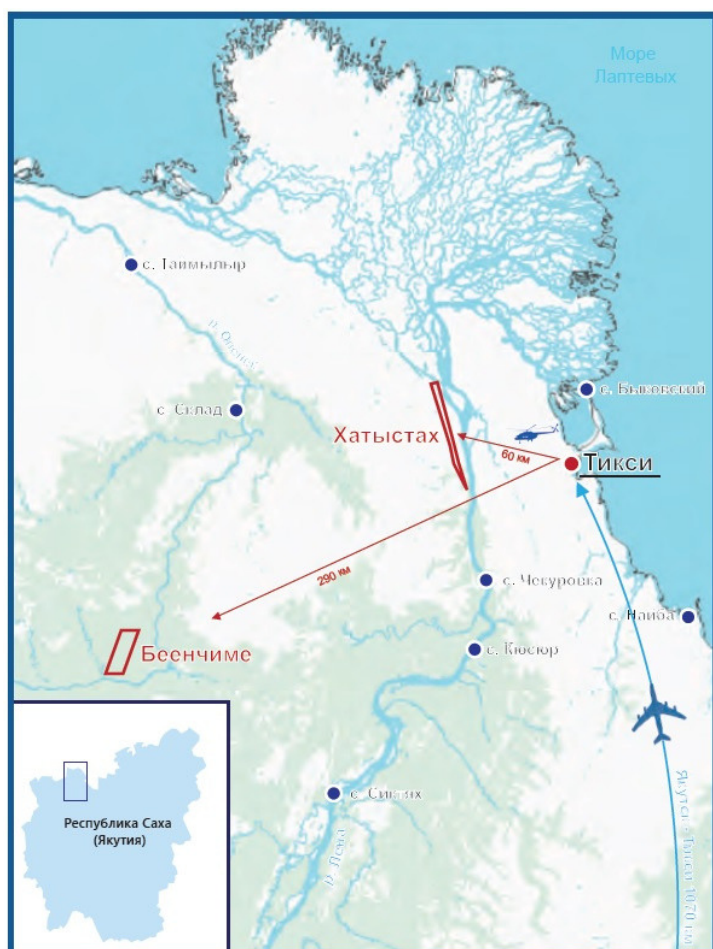
---

ООО "АРКТИЧЕСКАЯ ГОРНАЯ КОМПАНИЯ"



# АРКТИЧЕСКАЯ ГОРНАЯ КОМПАНИЯ

ООО "Арктическая горная компания" (АГК) осваивает россыпные месторождения в Арктике под брендом «АЛМАР – алмазы Арктики» являясь владельцем лицензий на геологическое изучение, включающее поиски и оценку россыпных и коренных месторождений алмазов:



1. Площадь "Хатыстахская" (96,3 кв.км.), лицензия ЯКУ 0646 КП (2016-2023 гг.).

2. Площадь "Беенчима" (93,5 кв.км.), лицензия ЯКУ 05120 КП (2017-2023 гг.).

В Якутии на территории Лено-Анабарской алмазоносной субпровинции, где находятся лицензионные участки, открыт целый ряд месторождений, при освоении которых ежегодно добываются более 5 миллионов карат алмазов ювелирного качества.

В том числе добыты сверхкрупные алмазы и алмазы редких фантазийных цветов высокой чистоты, среди которых фантазийный ярко-розовый алмаз "Призрак Розы" весом 27,85 карат, признанный самым дорогим алмазом найденным в России, алмаз «Творец» весом 298,48 карат – третий по величине алмаз, найденный в России, алмаз "Жар-птица" редкого ярко-желтого оттенка весом 34,17 карат и многие другие.

# РЕСУРСНАЯ БАЗА

## Прогнозные ресурсы россыпных месторождений \*

Участок	Глубина	Запасы песков	Алмазоносность	P2+P3, карат	Стоимость	P2+P3, долл.
Хатыстах	0-10 м	1,03 млн. куб.м	3,66 кар/куб.м	3,77 млн.кар	15 \$/кар	\$ 56,6 млн
Беенчиме	0-10 м	4,7 млн. куб.м	0,36 кар/куб.м	1,69 млн.кар	90 \$/кар	\$ 152,1 млн
ИТОГО	0-10 м	5,73 млн. куб.м	0,95 кар/куб.м	5,46 млн.кар	38 \$/кар	\$ 208,7 млн

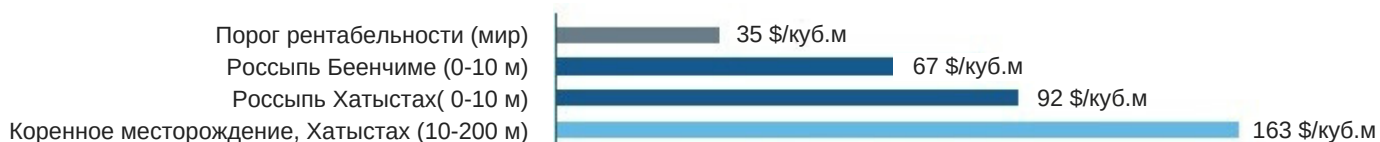
## Прогнозные ресурсы коренных месторождений

Участок	Глубина	Запасы руды	Алмазоносность	P2+P3, карат	Стоимость*	P2+P3, долл.
Хатыстах	10-200 м	14 млн.т	2,13 кар/т	30 млн.кар	25 \$/кар	\$ 750 млн
<b>ВСЕГО</b>				<b>35,46 млн.кар</b>		<b>\$ 958,7 млн</b>

## Промышленная значимость лицензионных участков

Хатыстахский участок имеет выдержанную высокую или ураганную алмазоносность пород. Прогнозный потенциал россыпного месторождения на глубине 0 - 10 метров при настоящей изученности оценивается в 3,77 - 10,11 млн.кар при среднем содержании алмазов в песках 3,66 - 4,91 кар/куб.м. Коренное месторождение представляет из себя лампроитовый пласт мощностью 0,2 - 1 м, шириною 200 км, прогнозный потенциал на глубине 10 - 200 м по сумме опробований туффоогенно-осадочных пород, проведенных в 1982 - 2013 гг. составляет около 30 млн.кар при среднем содержании алмазов в породе 4,91 кар/куб.м (2,13 кар/т). В сырье преобладают мелкие камни хорошего качества средней учетной стоимостью 15 - 33 долл/кар. Прогнозные ресурсы категории P2+P3 россыпи оцениваются в 56,6 - 253 млн долл. США., коренного месторождения до глубины 200 м ~ 750 млн. долл.

Участок Беенчиме имеет несколько меньшую продуктивность песков, что компенсируется большими размерами алмазов и более высокой средней учетной стоимостью ~ 90 долл/кар. Прогнозные ресурсы россыпи оцениваются в интервале от 1,7 до 5,3 млн.кар. при средней алмазоносности песков 0,36 - 1,12 кар/куб.м. что составляет 153 - 476 млн. долл. США.



\* Консервативная оценка прогнозных ресурсов подтверждена независимой экспертизой международной консалтинговой компании SRK Exploration Services.  
\* Оценка компании и инвестпроекта проведена ФБК Grand Thornton, аудитором АЛРОСА в течении более чем 20 лет.



# ПРОИЗВОДСТВО

## Добыча



Работы сезонные и ведутся вахтовым методом. Для добычи использован открытый с выемкой песков, отдельный способ разработки на механическое рыхление, который не требует капитального строительства, использования вредных реагентов и взрывных работ, что обеспечивает сокращение капитальных расходов, мобильность производственных ресурсов и безопасность работ.

## Обогащение

Обогащение алмазонасных песков организовано на каждом месторождении отдельно. Используется технология предварительной промывки с подачей конвейерами сортированного песка на рентгенолюминесцентную сепарацию и на установку тяжелосреднего обогащения. Данное решение не требует значительного капитального строительства, повышает эффективность использования оборудования, снижает расходы на логистику и ФОТ.



## Сортировка



Продукт обогащения - тяжелый концентрат - отправляется на сортировку в Якутск. Сортировка организована на базе Якутского предприятия ГОХРАН РФ, что позволило минимизировать сроки продаж добытой продукции и оптимизировать стоимость сортировки и хранения с учетом сезонности работ.

## Логистика

Удобное расположение лицензионных участков: Хатыстахского на берегу реки Лена, Беенчима на зимнике Приленск - Анабар, позволяет сократить сроки доставки и расходы на доставку и хранение оборудования, ЗИП и ГСМ, упростить и ускорить монтажные и пуско-наладочные работы, техническое обслуживание.





# ПРОДАЖИ АЛМАЗНОГО СЫРЬЯ

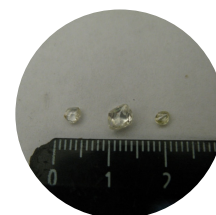
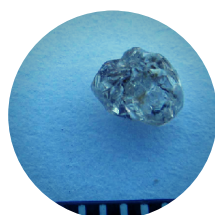
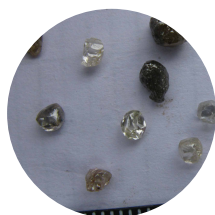
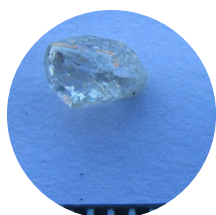


### Продуктовый ассортимент

- Извлеченные алмазы составят широкий ассортимент от 0,1 до 4 карат, до 80% которых ювелирного качества средней стоимостью 40 - 100 \$/кар по мировым ценам (по данным bluedax.com).
- Основные классы сырья составят мелкие камни -5gr+3 хорошего качества с низкой флуоресценцией.
- Весьма вероятно периодическое попадание крупных алмазов весом более 10 карат.
- В целом ассортимент алмазов относится к эбеляхскому типу, добываемому АО "Алмазы Анабара", входящему в состав АК АЛРОСА.

### Маркетинг, каналы продаж и управление продажами

Продвижение продукции осуществляется среди крупных алмазных дилеров, клиентов АЛРОСА и других добывающих компаний, членов алмазных бирж, общей численностью 300 компаний. С учетом небольшого объема добычи для эффективных продаж достаточно 15 - 20 клиентов. АГК предлагает своим будущим клиентам конкурентоспособные условия, прозрачную систему поставок посредством аукционов и форвардных контрактов. В настоящее время достигнуты договоренности о заключении долгосрочных форвардных контрактов с крупнейшими алмазными дилерами из Индии, Европы и Китая.



Образцы алмазов, добытых на лицензионных участках АГК

# ИСТОРИЯ КОМПАНИИ

## 2015

- Создание ООО «Арктическая горная компания» (АГК) коллективом профессионалов, принимавших непосредственное участие в развитии алмазодобычи в Якутии в составе АК «АЛРОСА» и его дочерних предприятий АО «Алмазы Анабара» и АО «Нижне-Ленское», ведущих добычу алмазов на россыпных месторождениях Лено-Анабарской алмазоносной субпровинции.
- Начата подготовка геологических проектов.

## 2016

- Получены лицензии на пользование недрами (геологическое изучение, включающее поиски и оценку россыпных и коренных месторождений алмазов) на Северо-Западе Якутии на территории Анабаро-Оленекской субпровинции.
- Начаты поисковые работы на лицензионном участке «Хатыстахский».

## 2017

- На лицензионных участках «Хатыстахский» и «Беенчиме» проведены поисковые и оценочные работы и добыты образцы алмазного сырья.
- Сформирована оценка прогнозных ресурсов.
- Получены положительные экспертные заключения ФБУ "Росгеолэкспертиза" Федерального агентства по недропользованию РФ на проекты поисковых и оценочных работ на участках недр «Хатыстахский» и «Беенчиме».

## 2018

- Продолжены геологоразведочные работы.
- Разработана техническая документация освоения месторождений.
- Разработано технико-экономическое обоснование производственного комплекса.

## 2019

- Международной компанией SRK проведена независимая оценка запасов и подтверждена их промышленная значимость.
- Достигнуты договоренности об организации поставок с первыми клиентами – компанией Diamond Trading NV, десятки лет входящей в топ-20 алмазных дилеров в мире, с крупным китайским алмазным дилером Deltatau Diamond (Shanghai) и индийской компанией Diarough Corp, входящей в ТОП-5 алмазных дилеров мира.
- Проведен ребрендинг, компания получила название "АЛМАР - алмазы Арктики".
- Разработана инвестиционная документация освоения лицензионных участков

## 2020

- Производственные планы компании скорректированы с учетом пандемии.
- На горные и обогатительные работы на этапе ГРП привлечена АК АЛРОСА.
- Генеральным директором компании назначен Андрей Карху, экс главный инженер и один из основателей АО "Алмазы Анабара" - дочернего предприятия АЛРОСА, ведущего добычу алмазов в регионе деятельности АЛМАР.
- АЛМАР привлекла инвестиции от Arctic Management.
- Аудитор АЛРОСА, ФБК Гранд Торнтон, оценила компанию и инвестпроект АЛМАР.



## ПЛАН ОСВОЕНИЯ ЛИЦЕНЗИОННЫХ УЧАСТКОВ

2021-2022	○	Завершение геологоразведочных работ: валового опробования и оценки представительной выборки алмазного сырья, представление отчетов и подтверждение запасов С1, С2 в ФБУ "Государственная комиссия по запасам".
2023	○	Постановка на баланс доказанных запасов россыпей. Получение ООО "АГК" сквозных лицензий на пользование недрами лицензионных участков на правах первооткрывателя.
2022-2024	○	Инвестиционный этап освоения россыпей: закупка оборудования и оснащения, комплектование персонала, наладка производственных процессов, организация промышленного производства и продаж.
I 2024	○	Начало операционного этапа: старт промышленной добычи и обогащения алмазосных песков, доставка алмазного концентрата, сортировка и комплектация алмазного сырья, подготовка к продажам.
IV 2024	○	Начало продаж через систему аукционов и тендеров. Получение первой выручки.
I-II 2025	○	Получение первой прибыли по итогам 2024 г., выплата первых дивидендов. Далее ежегодное получение дивидендов.
IV 2028	○	Завершение добычи на участке "Беенчиме". Начало инвестиционного этапа освоения коренного месторождения на участке "Хатыстах" (не включено в фин.модель проекта).
IV 2030	○	Завершение добычи на россыпи лицензионного участка "Хатыстахский". Завершение подготовки к освоению коренного месторождения на этом участке.
2031	○	Начало добычи на коренном месторождении на участке "Хатыстахский". Начало освоения новых россыпных месторождений.





## УПРАВЛЕНИЕ



**Андрей Карху**  
Генеральный директор

В алмазодобывающей отрасли десятки лет, прошел все ступеньки карьерной лестницы от рядового сотрудника до руководителя производств. Более 20 лет работал главным инженером в крупнейшем в мире предприятии по добычи алмазов на россыпных месторождениях - АО «Алмазы Анабара» (ДЗО АЛРОСА). Принимал участие в создании производственной базы и освоении его месторождений. Заслуженный горняк Республики Саха (Якутия).



**Андрей Новиков**  
Заместитель директора по коммерции

В международной торговле более 20 лет. Создавал сбытовой филиал АЛРОСА во Владивостоке, отвечал за создание экспортно-ориентированного алмазного кластера на Дальнем Востоке. Работал директором проектов по России алмазного дилера Diamond Trading NV (Бельгия) и китайского трейдера Delta Tau Diamond (Shanghai). До работы в АЛРОСА реализовал ряд консалтинговых проектов, в т.ч. для РЖД, СБЕРБАНК и пр.



**Сергей Граханов**  
Заместитель директора - главный геолог

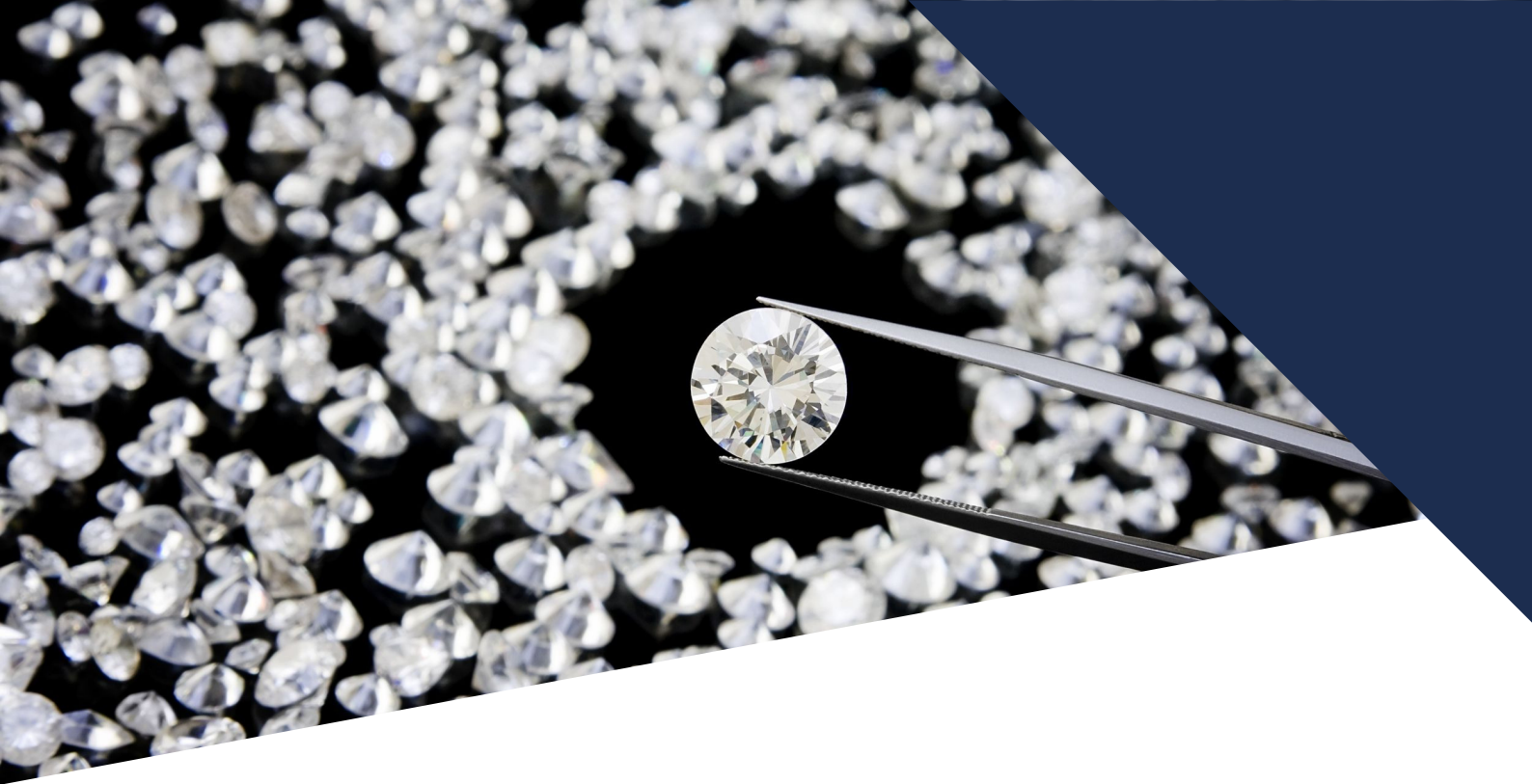
Д.г.н., ведущий геолог России, геолог в ОАО «Алмазы Анабара» и главный геолог ОАО «Нижне-Ленское», им были открыты ряд россыпных месторождений алмазов в Якутии, введенных в эксплуатацию за последние 20 лет. С.А.Граханов является членом профильного комитета Государственной комиссии по запасам Минприроды РФ. Дважды награжден значком «Первооткрыватель месторождения».



**Андрей Зудихин**  
Заместитель директора - главный обогатитель

В алмазодобывающей отрасли 20 лет. Прошел путь от рабочего обогатительной фабрики «Молодо» до заместителя главного обогатителя ОАО «Нижне-Ленское». Принял участие в освоении месторождений алмазов «Биллях», «Талахта», «Хара-мас», «Моторчуна», «Далдын», «Тигликит», «Хаара-Мас» и «Большая Куонамка» на севере Якутии. Награжден значком «Первооткрыватель месторождения».





## ПРЕДЛОЖЕНИЕ ИНВЕСТОРАМ

Мы предлагаем потенциальным инвесторам принять участие в инвестиционном проекте АГК по освоению месторождений алмазов в Арктике Якутии и созданию современного бизнеса, сочетающего в себе опыт и традиции российских алмазодобытчиков с гибкостью и динамикой современной частной компании.

### Преимущества для инвесторов

- **Высокая доходность относительно рисков проекта**
- Быстрый возврат инвестиций
- **Высокая маржинальность**
- Продажи на экспорт на низковолатильном рынке
- **Стабильный инвестиционный климат и конструктивные отношения с руководством Республики Саха (Якутия)**
- Профессиональная команда менеджеров с опытом создания аналогичного предприятия, которое стало крупнейшим в мире по добычи алмазов на россыпях.
- **Минерально-сырьевая база позволяет обеспечить освоение новых месторождений за счет свободного денежного потока АГК**

### Контакты

В случае заинтересованности просим связаться с нами для получения подробной информации о проекте.

Контактное лицо: Новиков Андрей Вячеславович, заместитель директора по коммерции  
E-mail: [invest@arcticdiamond.ru](mailto:invest@arcticdiamond.ru), Тел: +7 411 250 56 95 доб 102, моб. +7 985 226 74 28

---

**Настоящая презентация подготовлена ООО "Арктическая горная компания".**

Содержание настоящей презентации является собственностью ООО "Арктическая горная компания". Получая настоящий документ, Вы обязуетесь не копировать, не воспроизводить и иным образом не раскрывать никаким другим лицам ни одну из частей настоящей презентации, содержащуюся в ней информацию без предварительного письменного согласия ООО "Арктическая горная компания".

Настоящая презентация содержит предварительную информацию и предназначена исключительно для обсуждения.

[www.arcticdiamond.ru](http://www.arcticdiamond.ru)

